

Persönlichkeits-Assessment

# Birkman



Hickert-Coaching  
www.beratung-coaching.ch

www.birkmantest.ch

Was passt  
eigentlich  
zu mir?

Wer bin ich  
und was  
will ich?

Meine  
Stärken  
Interessen  
Stressprofile  
Bedürfnisse  
Führungsstile  
Beruf / Jobs  
Karriereplanung

Wie ticke ich wirklich?



**Christoph Hickert**  
Dipl. Coach & Supervisor BSO  
Psych. Berater/Birkmantrainer



**BIRKMAN**®  
*Reaching Further*



# Beratung

# Birkman-Coaching

## Standortbestimmung

**Stehen Sie vor einer Neuorientierung, einer beruflichen Veränderung oder Sie wollen sich persönlich weiterentwickeln und dazu eine Standortbestimmung vornehmen? Dann kann das Birkman-Assessment helfen. In Ihrem Prozess begleite ich Sie als professioneller Coach und Berater.**

Heute ist in der Berufswelt Engagement, Sozialkompetenz, Flexibilität und Weiterbildung gefragt, um sich erfolgreich im Arbeitsmarkt positionieren zu können. Je besser wir uns selber, unsere Stärken, Interessen aber auch unsere Schwächen und Stresspunkte kennen, desto ausgewogener gelingt es uns im Flow zu bleiben.

## Kennen Sie solche Fragen?

**Laufbahn:** Was sind eigentlich meine Stärken? Wo will ich beruflich hin? Wofür schlägt mein Herz? Was beflügelt mich? Welche Berufsfelder passen eigentlich zu mir?

**Life-Balance:** Warum fühle ich mich oft so ausgelaugt? Was kostet mich zu viel Energie? Warum komme ich immer wieder in ähnliche Herausforderungen?

**Stressverhalten:** Warum gehen mir gewisse Menschen so auf die Nerven? Warum fühle ich mich oft missverstanden? Was löst in Beziehungen bei mir Stressreaktionen aus?

## Handbuch zur Persönlichkeit

Solche und ähnliche Fragen können uns umtreiben. Das Birkman-Profil hilft weiter. Es ist mehr als nur ein Persönlichkeitstest. Das Assessment liefert Ihnen sozusagen ein Handbuch über sich selbst, u.a. über Ihre Interessen, Stärken, Bedürfnisse oder Ihre Stressfallen.

## Birkman-Assessment:

Die Birkman-Methode® ist seit über 60 Jahren eine der weltweit führenden Persönlichkeitsanalysen. Über 4 Mio. Menschen haben den Test bereits gemacht.

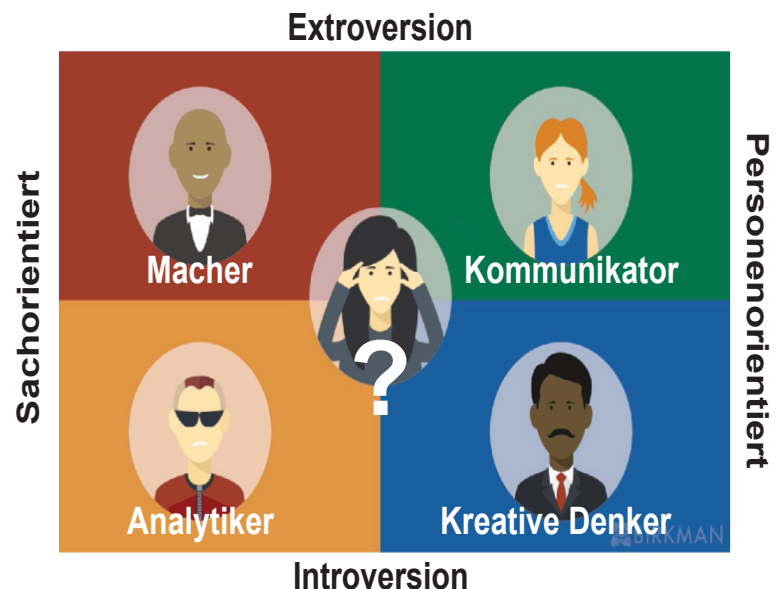
Das wissenschaftliche Testverfahren erzeugt keine "Verlierer", sondern zeigt konkrete, handlungsorientierte Wege zur Ausschöpfung des eigenen Potenzials auf.

Das Profil besteht durch ein umfassendes 50-seitiges Persönlichkeits-Dossier.

Das Assessment kann online gemacht werden. Danach besprechen wir Ihr Profil im persönlichen Coaching - Live oder per Zoom.

Die 50-seitige Persönlichkeitsanalyse - zusammen mit einem persönlichen Auswertungscoaching - bietet eine professionelle Orientierungshilfe, um sich und andere besser zu verstehen und das eigene Potential optimaler abrufen zu können.

## Welcher Typ sind Sie am ehesten?





## Umfassender Überblick über Ihre Persönlichkeit:

Birkman bietet eine wissenschaftlich fundierte Standortbestimmung. Sie erhalten einen umfassenden Überblick über:

- Ihren bevorzugten Lebensstil
- Ihre persönlichen Stärken und Interessen
- Ihre Bedürfnisse und Ihr Stressverhalten
- Ihr Beziehungsverhalten
- Ihre Empathiefähigkeit
- Umgang mit Autorität
- Stressprofil, Konfliktfallen
- Ihren Führungsstil
- Passende Berufsgruppen
- Konkrete Berufsvorschläge die Ihnen entsprechen könnten
- und vieles mehr...



## Zusammenhang zwischen Bedürfnissen und Stressverhalten

Birkman zeigt u.a. auch Ihre **Stressreaktionen** in elf Verhaltensbereichen auf und bringt diese mit den dahinterliegenden **Bedürfnissen** in Zusammenhang. Ihre eigenen Bedürfnisse sind nach aussen nicht sichtbar! Diese selber wahrzunehmen und Ihrem Umfeld zu kommunizieren bringt Entlastung. Sonst sind Ihre Stressreaktionen für andere nicht nachvollziehbar. Melden Sie sich jetzt an! Es lohnt sich garantiert! Viele haben bereits profitiert.

Dieses Assessment bringt Sie bestimmt weiter. Investieren Sie in sich selber und lernen Sie sich selber noch besser kennen.

**Mehrwert:** Was Kunden schätzen ist, dass sie mit mir zudem einen professionellen Sparringpartner haben (Dipl. Coach & Supervisor BSO), der sie gleichzeitig auch mit viel Psychologie, Seelsorge- und Laufbahn-Beratungskompetenz unterstützen kann. **DAS PLUS für Sie, wenn Sie mit mir das Birkman-Profil besprechen!**

**Es lohnt sich, garantiert!**

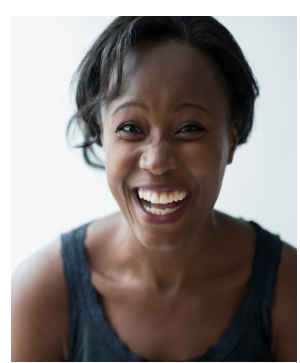
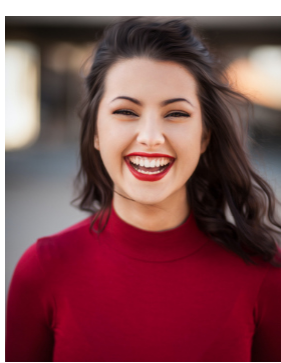
# Profil

## Persönlichkeitsprofil

## Über 50ig Seiten individuelle Analyse







## Die Birkman-Methode®

Die Birkman-Methode® ist eine der weltweit führenden Persönlichkeitsanalysen. Das wissenschaftliche Testverfahren erzeugt keine "Verlierer", sondern zeigt konkrete, handlungsorientierte Wege zur Ausschöpfung des eigenen Potenzials auf.

Das Birkman-Verfahren® ist wissenschaftlich validiert, einzigartig und sehr umfassend. Eine Erfolgsgeschichte – das bestätigen über 60 Jahre Erfahrung und bislang über 4 Mio. Einzelpersonen und 8'000 Firmen (Selektion, Teamentwicklung, Kader, etc.), welche den Birkmantest weltweit erfolgreich einsetzen.

Die Persönlichkeits-Analyse hilft Ihnen in der Karriereplanung, in Beziehungen und im Umgang mit Ihren eigenen Stressfaktoren. Das soziologische Persönlichkeitsprofil gibt umfassende Hilfestellung für die Persönlichkeitsentwicklung Einzelner, Paarbeziehungen oder ganzer Teams.

## Nächste Schritte?

Ich sende Ihnen direkt nach Ihrem O.K. einen Zugangslink zum Birkman-Assessment zu. Sie können dann bequem von zuhause aus das Online-Assessment mit 298 Fragen ausfüllen. (Ca. 30-45 Min.) Lassen Sie sich beim Ausfüllen von Ihrem ersten Instinkt leiten. So widerspiegeln sich Validität und Genauigkeit im Persönlichkeitsprofil am besten. Nachdem Sie das Online-Assessment fertig ausgefüllt haben, nehme ich die Auswertung vor.

Gleichzeitig vereinbaren wir einen Termin fürs Beratungs-Gespräch - live in meinem Coaching-Büro in Männedorf oder **online per Video-Zoom**. Ihr ausführliches Persönlichkeits-Dossier gebe ich Ihnen im Gespräch oder als PDF ab. Ich freue mich auf Sie!

# Pakete: für Privatpersonen

**Wählen Sie Ihr Birkman-Paket aus!**  
Melden Sie sich jetzt zum Birkman-Assessment an. Es lohnt sich garantiert!

# A

## Light

- Online-Assessment  
Zugang zu 298 Fragen
- 35-Seiten Basis-Birkman-Profil (PDF)

**ohne Auswertungs-Coaching-Gespräch**

**Fr. 395.-**  
(Vorauszahlung)

# B

## Professional

*empfohlen*  
*meist gebucht*

- Online-Assessment  
Zugang zu 298 Fragen
- 50-Seiten Birkman-Persönlichkeits-Profil
- Inkl. Jobvorschläge+Stressdossier
- Ein Auswertungs-Coaching à 90 Min.

**Fr. 560.-**

# C

## Leadership

Für Privatpersonen

- Online-Assessment  
Zugang zu 298 Fragen
- 65-Seiten Birkman-Persönlichkeits-Profil
- 2 Coaching-Gespräche insgesamt 180 Min
- Inkl. Auswertung „Führung und Leitung“

**Für Firmen -  
auf Anfrage**

- Kaderselektion
- Teambildung
- Personalselektion
- Bewerber evaluieren

**Fr. 985.-**



# Was andere sagen

# Stimmen

## Kunden-Feedbacks:

"Die Laufbahn-Beratung inkl. Birkman-Test haben mir neue, wertvolle Ideen für meine berufliche und private Neuorientierung gegeben. Anhand der Resultate wurden im Coaching gemeinsam konkrete Schritte definiert, die ich im Alltag umsetzen konnte. Die sehr detaillierten Unterlagen haben mir geholfen, meine Stärken und Stressverhalten zu reflektieren. Toll!" **E.C., Pflegefachfrau**

"Ich habe schon einige Persönlichkeits-Tests gemacht, aber das Birkman-Profil ist etwas vom Besten, was ich kennengelernt habe. Es lohnt sich!" **A.M., Banker**

„Ich war schon bei Ihnen ganz erstaunt, wie präzise die Auswertung mein "Ich" widerspiegelt. Jetzt habe ich schwarz auf weiss, wie ich ticke, wie ich mich bei Stress verhalte, was meine Bedürfnisse und meine Stärken/Schwächen sind und in welchen Berufen ich mich am ehesten entfalten kann. Die Auswertung ist eine grosse Hilfe in meiner Neuorientierung. Danke vielmals für Ihre Unterstützung!“ **M.O., Lehrerin/Familienfrau**

"Die Birkmanprofil ist zwar nicht günstig, aber ich bin froh, dass ich es gemacht habe. Diese Investition hat

sich definitiv gelohnt und die Auseinandersetzung mit mir, meinen Bedürfnissen, Interessen und neuen Berufsfeldern hat mich einen entscheidenden Schritt weiter gebracht." **D.G. Teamleiterin**

"Danke für deine Begleitung - das Laufbahn-Coaching hat mir gutgetan und half mir, loszulassen und eigenverantwortlich vorwärts zu gehen und besser Grenzen zu setzen. Danke auch für den Kaffee!" **S.H., Sozialdiakonin**

## Paare / Beziehungen

"Bereits die Einzelgespräche mit Hr. Hickert waren sehr erhellend. Die Birkman-Auswertung brachte vieles auf den Punkt. Aber die gemeinsame Paar-Auswertung und das systemische Aufstellen war noch besser. Wir haben gesehen, wo wir unsere Stresspunkte und die dahinter liegenden Bedürfnisse haben und können nun vieles besser einordnen. Das Verständnis füreinander ist gewachsen. Vielen Dank!" **Ehepaar S.**

## Firmen / Teams / Personalselektion

"Das Birkmann Assessment ist eines der wertvollsten und aussagekräftigsten Instrumenten, welches ich in meiner bisherigen Personalkarriere kennen gelernt habe. Ich bedanke mich recht herzlich für diese wertvolle Coaching-Erfahrung und kann das Birkman-Assesment wie auch Herrn Hickert als Coach bestens empfehlen." **M.B., HR-Leiterin**



**„Packen Sie es jetzt an. Gestalten Sie eigenverantwortlich Ihre Zukunft. Es ist Ihr Leben! Entwickeln Sie neue Beruf- und Lebensperspektiven, die zu mehr Motivation, Freude und Erfüllung führen. Als professioneller Coach und Birkman-Berater mit jahrelanger Berufserfahrung, ergänzt durch Studiengänge in Coaching und Psychologie unterstütze ich Sie dabei.“**



**Christoph Hickert**  
Dipl. Coach & Supervisor BSO  
Psych. Berater/Birkmantrainer

Jetzt anmelden - ich freue mich auf Sie!  
[www.birkmantest.ch](http://www.birkmantest.ch)

Coaching-Laufbahn-Beratung-Seminare  
© **Hickert-Coaching / Herweg 18 / 8708 Männedorf**  
079 234 73 93 / [info@beratung-coaching.ch](mailto:info@beratung-coaching.ch)